

奈良公園通信

2016

6

June



EVENT INFORMATION

6月1日(水)～30日(木)

子鹿公開 赤ちゃん鹿 大集合!

毎年5月中旬から7月頃まで赤ちゃん鹿が誕生するシーズンを迎えます。

赤ちゃん鹿がお母さん鹿と一緒に行動できるようになる7月中旬までの期間中に、特別イベント「子鹿公開」が開催されています。可愛い子鹿を見られるのはこの時期だけ。



▲奈良公園の親子鹿

[公開時間]

11:00～14:00(入場は13:30迄)

[場所]春日大社境内「鹿苑」

[入場料] 一般300円、
高校生以下無料

【お問い合わせ先】

一般財団法人 奈良の鹿愛護会

TEL: 0742-22-2388

E-mail: info@naradeer.com

<http://naradeer.com/events/>



6月11日(土)～26日(日)

ミュージックフェストなら2016



今年で5周年を迎えるミュージックフェストならでは、6月11日から26日までの16日間、多彩なジャンルの公演を県内で約300開催。

6月11日10:00～東大寺大仏殿では、音楽舎まほらによるオーブニングコンサートが開催されます。

▲前回の春日野園地会場の様子

【お問い合わせ先】

ミュージックフェストなら2016

受付事務所

10:00～17:00 ※月曜 休み

TEL.0742-24-3300

<http://www.naraken.com/musik/>



奈良公園を一層楽しむための便利なツール

「ぐるっとバス」 ルートのご案内

奈良市内での移動は、近鉄奈良駅、JR奈良駅などから運賃100円で乗れる「ぐるっとバス」のご利用が便利です。

詳しくは、ホームページをご覧ください。

<http://www.nara-access-navi.com/season-bus/>



平成28年度ぐるっとバス運行日(6月)

日付	1	2	3	4	5	6	7	8	9	10	11	12	13	14	15	16	17	18	19	20	21	22	23	24	25	26	27	28	29	30
曜日	水	木	金	土	日	月	火	水	木	金	土	日	月	火	水	木	金	土	日	月	火	水	木	金	土	日	月	火	水	
運行日				○	○						○	○	○	○	○	○	○	○	○	○	○	○	○	○	○	○	○	○	○	
イベント																														

ぐるっとバス路線と運行期間

バス路線	運行ダイヤ	通常の運行予定	乗車運賃
奈良公園ルート	奈良公園前(県庁前発) 9時～17時 15分間隔で運行	通年 土・日・祝日 に運行 (※一部例外あり)	1乗車 100円 (小学生以上)
平城宮跡ルート	9時～17時20分 20分間隔で運行		

おしらせ!!

平成28年6月11日からぐるっとバス奈良公園ルート近鉄奈良駅のバス停位置が変わります!!

完成イメージ



奈良春日野国際フォーラム 薨～I・RA・KA～に新レストランがOPENしました!

明治13年の開所以来、有数の観光地として国内外多くの方々に親しまれていた奈良公園の中心に位置する、歴史文化・自然に恵まれた公園施設「奈良春日野国際フォーラム 薨～I・RA・KA～」の1階に、「リストランテ オルケストラータ」がオープンいたしました。奈良県の上質な旬の食材を中心に、極上のイタリア料理をお届けします。



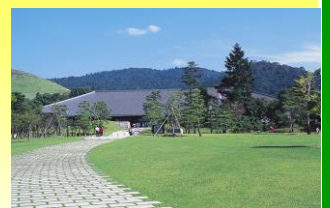
【リストランテ オルケストラータ】

【営業時間】 ランチ11:30～13:30(L.O.)

ディナー17:30～20:00(L.O.)

【定休日】 月曜日(祝日の場合は翌日に振替)

【所在地】 奈良市春日野町101 奈良春日野国際フォーラム 薨1階
☎0742-20-7321



おすすめ旅行・体験企画等のご案内

特別公開 春日大社

御出現！春日大社の神獣展
—800年を経て御本殿獅子・狛犬 初公開—



<特別公開・旅行会社特別企画>

およそ800年もの間、人目に触れること無く春日大社御本殿に奉安されてきた獅子狛犬は中世に遡る名品です。8軀すべてを春日大社慶雲殿にて初公開されます。

また、旅行会社特別企画では、事前予約をすれば、獅子・狛犬特別公開にあわせて御仮殿の特別参拝を神職や御巫等の案内付きで拝観いただけます。

(自由参拝)

[開催日時]6月1日(水)~30日(木) 9:00~16:30(入場は16:00迄)
[拝観料]300円

(旅行会社特別企画)

[開催日時]6月1日~30日 14:00~(所要時間90分)
[参加料]1,300円 ※小学生以上同一料金
※事前予約制、神職等の案内付 式年造替記念品付
※参加申込方法はホームページをご覧ください。

<http://www.kasuga-houshuku.jp/>

春日 奉祝 検索



6/4(土)・6/5(日)

森の集い・奈良が奈良公園で開催！

森の集い・奈良 ~きのこと みずのこと 森のことを 話そう~

奈良公園春日野園地を会場に、「森」を意識したトークイベントや、マーケット、ワークショップがあつまつた

「森の集い 奈良」を開催します。人にとって大切な森。でも普段の暮らしで意識することは少ないかもしれません。この機会に森を意識してみませんか？

[時間] 10:00~17:00

[会場] 奈良公園

春日野園地・春日山原始林

[入場料] 無料

詳しくは、以下のホームページをご覧ください。

<http://morinotsudoj.org>



うまし夏めぐり特別企画 興福寺僧侶のご案内で 国宝館早期特別拝観



<旅行会社特別企画>

興福寺は南都七大寺の一つで、法相宗の大本山。藤原氏の祖・藤原鎌足とその子息・藤原不比等ゆかりの寺院で、「阿修羅像」をはじめとする国宝・重要文化財を納める国宝館を貸し切り、僧侶のご案内により拝観していただきます。

[開催日]7/3(日)、10(日)、24(日)、31(日)、8/21(日)、28(日)、9/11(日)、18(日)、25(日)※1日1回 実施

[時間] 8:20~(所要時間:40分程度)

[参加料]大人1,900円/名、中高生1,700円/名、小学生1,000円/名

※参加の申込方法は以下よりご確認ください。

[http://www.nara-](http://www.nara-umashi.com/summer/lineup/kofukuji.html)

[umashi.com/summer/lineup/kofukuji.html](http://www.nara-umashi.com/summer/lineup/kofukuji.html)



7/2(土)

第8回世界遺産春日山原始林観察会開催！

春日山原始林を未来へつなぐ会が毎回テーマを変え開催している観察会です。今回は春日山原始林が森林としてどのような状態にあるかをテーマにフィールドでの観察と、室内でのレクチャーを行います。

[テーマ] 春日の山は健全ですか？

[講師] 松井 淳(奈良教育大学教授)

[時間] 10:00~15:00(予定)

[集合場所] 春日大社本殿前バス停

[対象] 中学生以上 [参加料] 500円(資料代・保険代)

[定員] 30名(先着順)

[申込方法] 下記アドレス宛に、参加者全員のお名前、御連絡先(メールアドレス、携帯電話等)を記載の上御連絡ください。

[お問い合わせ・申し込み先] kasugatsunagu@gmail.com



奈良国立博物館・奈良県立美術館 企画展のご案内

和紙 —近代和紙の誕生—

江戸時代までの日本の紙が明治時代に吉井源太の手で技術改良され「近代和紙」に生まれ変わったその道のりを、江戸時代以前の品や関連資料とともに紹介します。



▲豊臣秀吉朱印状
(奈良・談山神社)

平成28年6月7日(火)~7月3日(日)

(開館時間:9:30~17:00)

(※金曜は19:00迄)

奈良国立博物館

藤城清治

光のメルヘン展

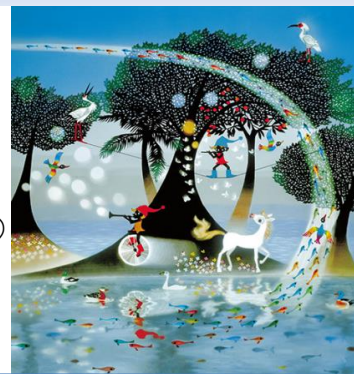
平成28年4月2日(土)~7月3日(日)

(開館時間:9:00~17:00)

(※金・土曜は19:00迄)

奈良県立美術館

Nara Prefectural Museum of Art



若草山 開山中

開山日時

期間:3月19日(土)~12月11日(日)

開山時間:9:00~17:00



入山料金

大人(中学生以上)150円 小人(3歳以上)80円
(団体(30名以上)割引) 大人 120円 小人 60円
障害者手帳所持者と付き添い1名は免除
(障害者手帳をお示し下さい。)

奈良県 奈良公園室

TEL:0742-27-8677

FAX:0742-22-7832

<http://nara-park.com/>

